



Spam-Filter Training

Diese Anleitung gilt für alle internezzo Hostings (Basic & TYPO3).

Über das Control Panel "**Plesk**" können Sie Einstellungen für Ihre E-Mail-Adresse vornehmen.

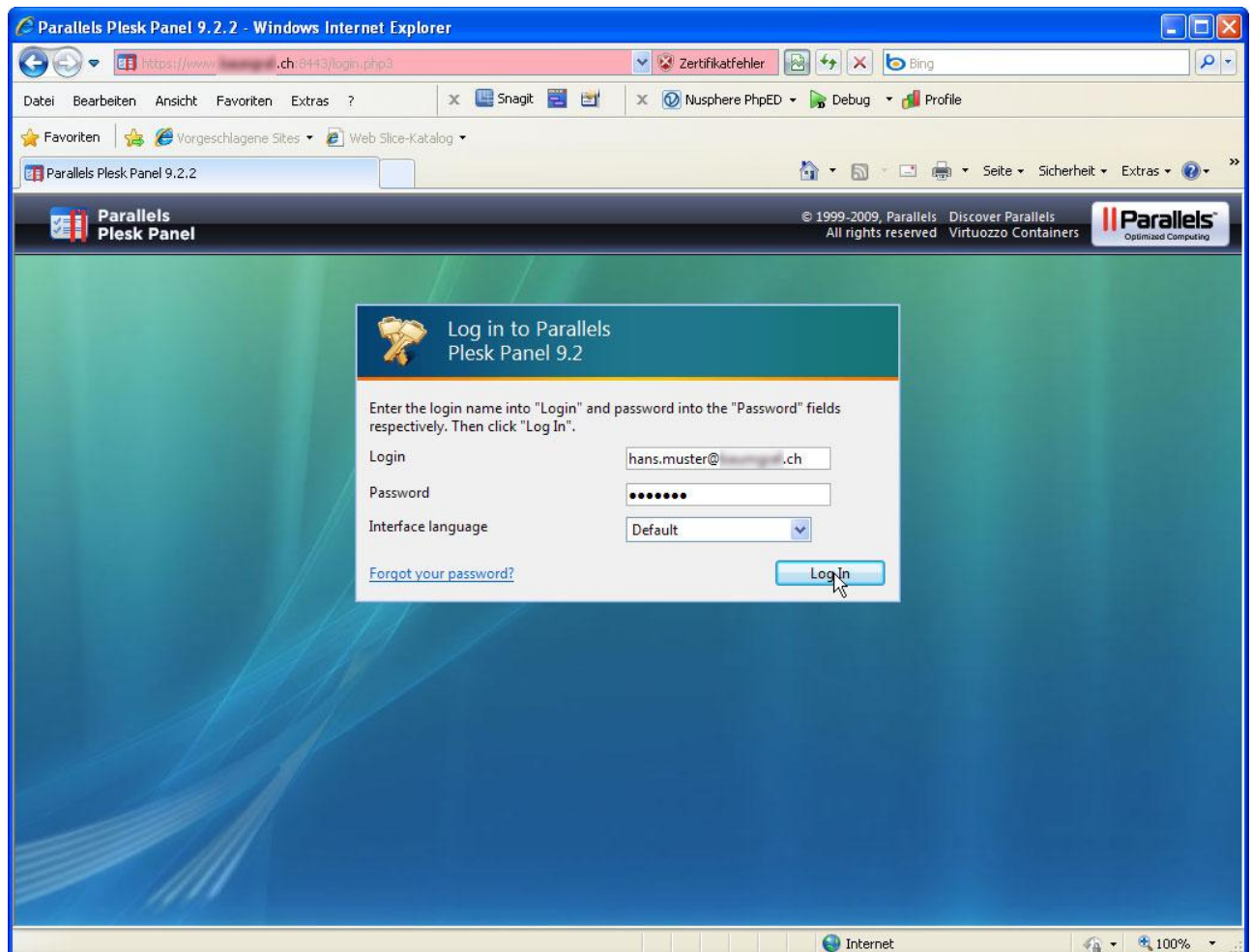
Unsere Spam-Filter werden automatisch trainiert und aktualisiert. Jedoch können Sie ein noch besseres Ergebnis bei sich erzielen, indem Sie zusätzlich Ihren Spam-Filter selber trainieren.

Vorgehen

> Bitte laden Sie vorher keine E-Mails (Bsp. via Outlook) herunter.

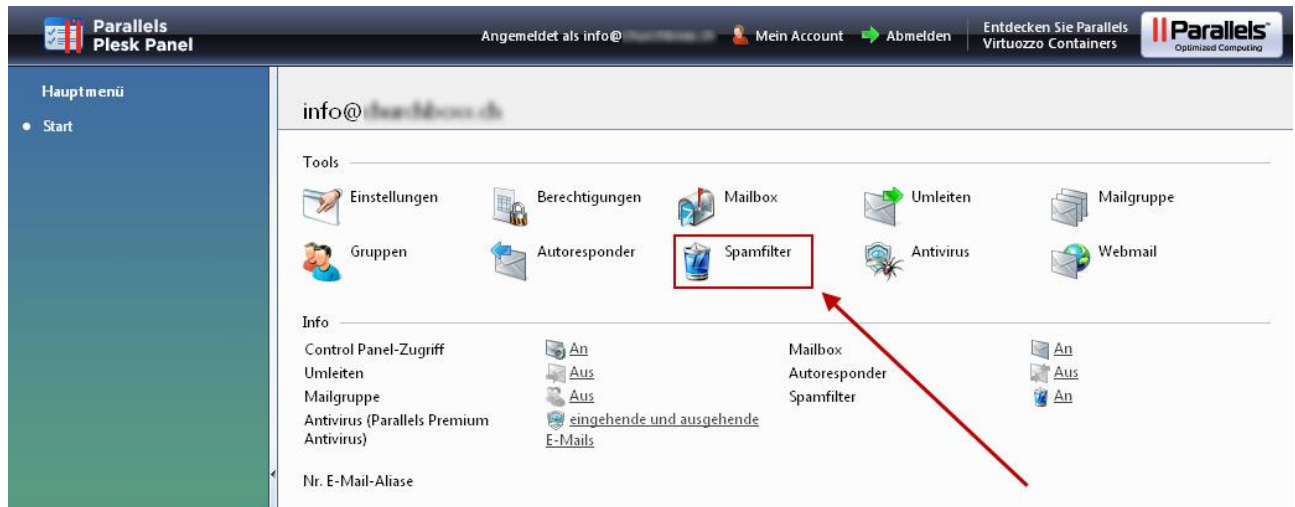
Öffnen Sie einen Internet-Browser und gehen Sie auf die URL gemäss den PLESK Zugangsdaten, welche wir Ihnen per Post zugestellt haben.

Dort geben Sie als Benutzernamen Ihre E-Mail-Adresse und als Passwort das dazugehörige Passwort ein. Klicken Sie danach auf „**Login**“.





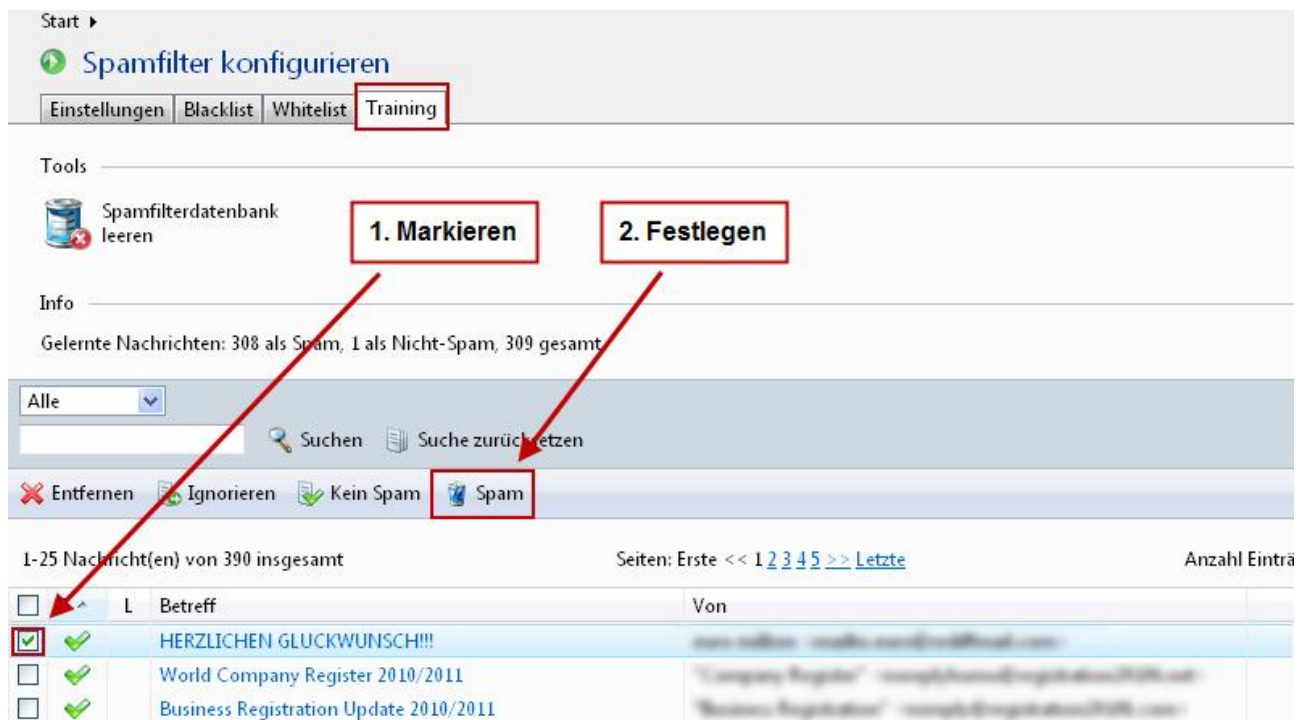
Wenn Sie eingeloggt sind, öffnet sich Ihr E-Mail-Interface. Klicken Sie dort auf „Spamfilter“.



Danach wechseln Sie auf „Training“.

Hier können Sie den Spamfilter trainieren.

Markieren Sie die unerwünschten Nachrichten und klicken Sie danach auf „Spam“. So wird der Spamfilter auf unerwünschte Mails sensibilisiert.





Folgende Aktionen sind mit den markierten Mails möglich:



Entfernen

Mail wird entfernen

Ignorieren

Mail wird weder als ‚Spam‘ noch als ‚Kein Spam‘ betrachtet

Kein Spam

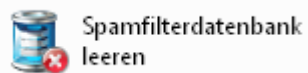
Mail wird als ‚kein Spam‘ identifiziert

Spam

Mail wird als ‚Spam‘ identifiziert

Achtung! :

Klicken Sie **nicht** auf



Sonst wird das Gelernte des Spam-Filters gelöscht.