



Erstellen einer E-Mail Weiterleitung

(Mails werden weitergeleitet und nicht in Ihrer Inbox abgelegt)

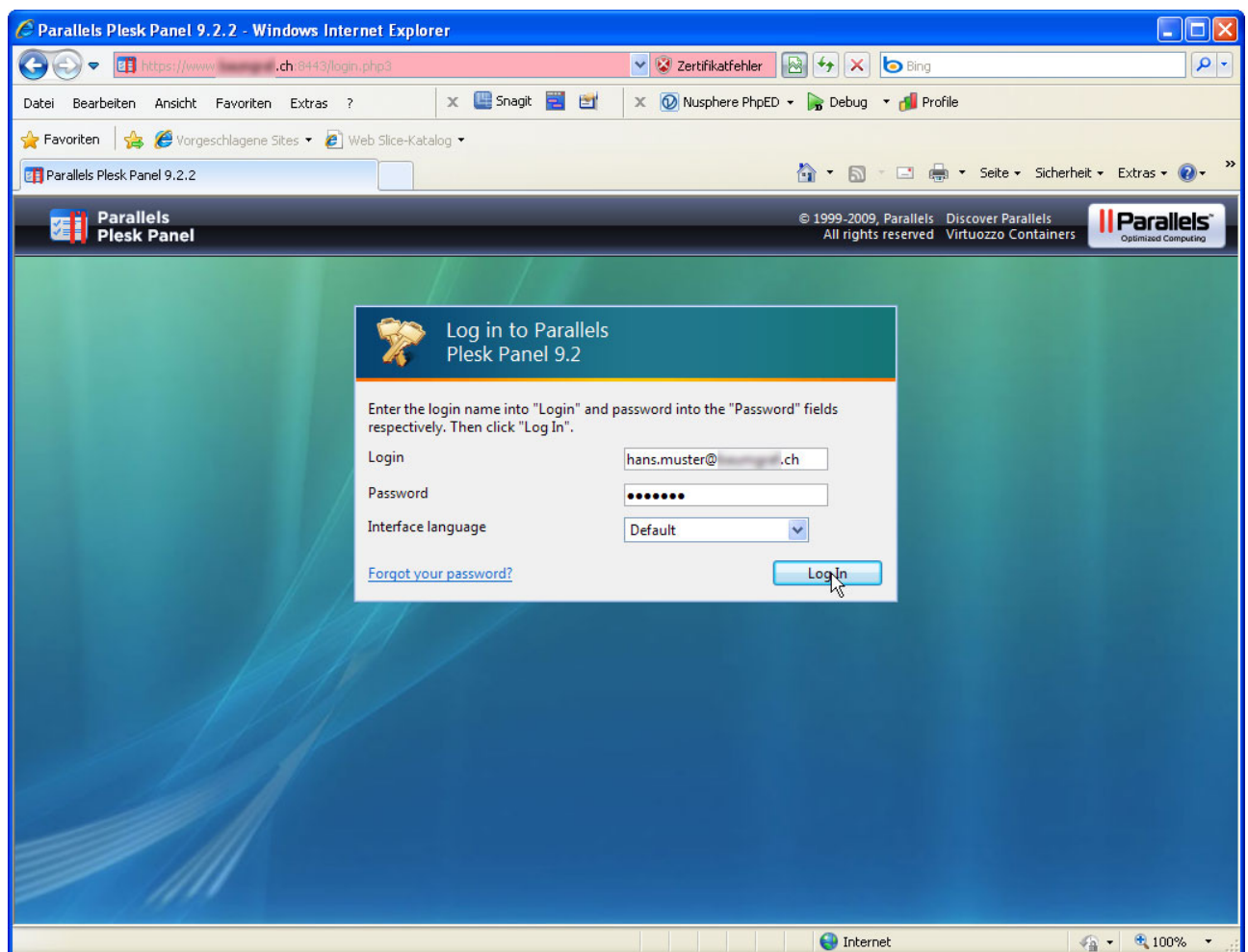
Diese Anleitung gilt für alle internezzo Hostings (Basic & TYPO3).

Über das Control Panel "**Plesk**" können Sie Einstellungen für Ihre E-Mail-Adresse vornehmen.

Vorgehen

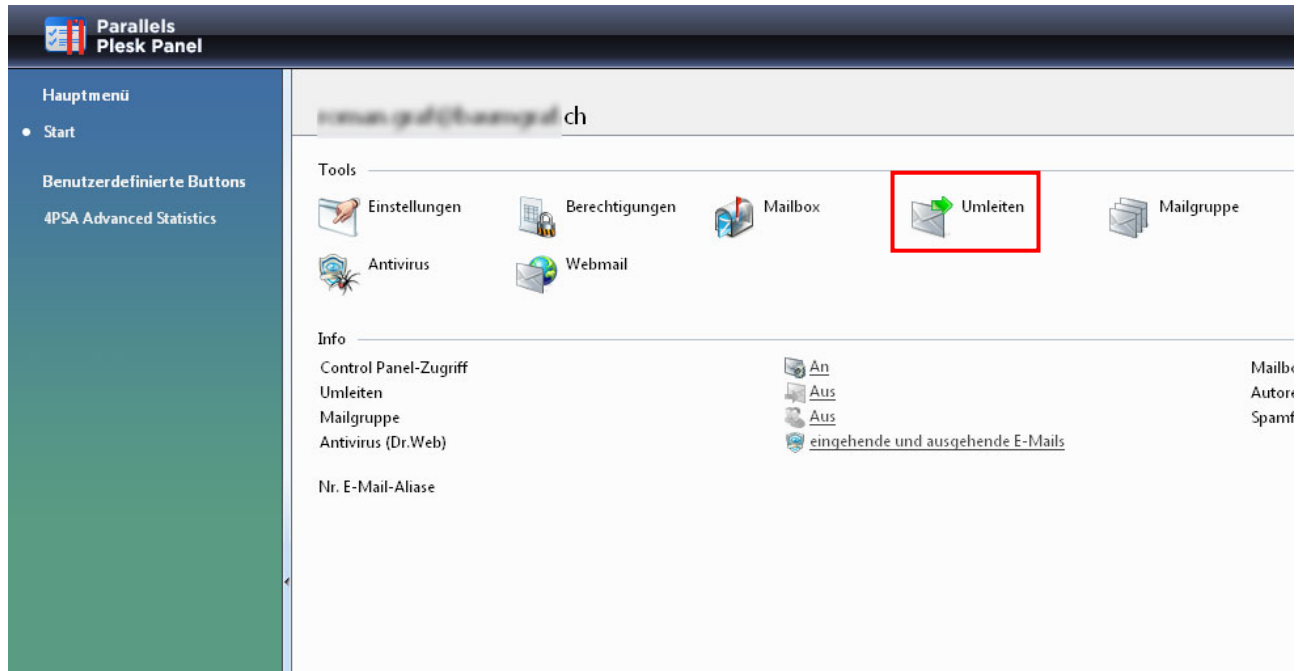
Öffnen Sie einen Internet-Browser und gehen Sie auf die URL gemäss den PLESK Zugangsdaten, welche wir Ihnen per Post zugestellt haben.

Dort geben Sie als Benutzernamen Ihre E-Mail-Adresse und als Passwort das dazugehörige Passwort ein. Klicken Sie danach auf „**Login**“.

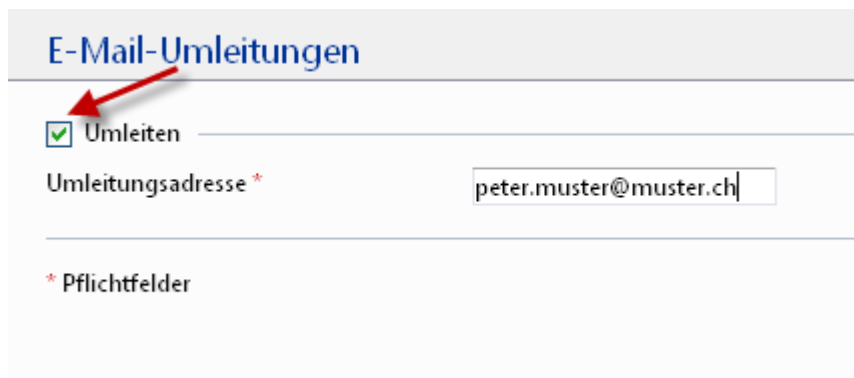




Wenn Sie eingeloggt sind, öffnet sich ihr E-Mail-Interface. Klicken Sie dort auf „**Umleiten**“.



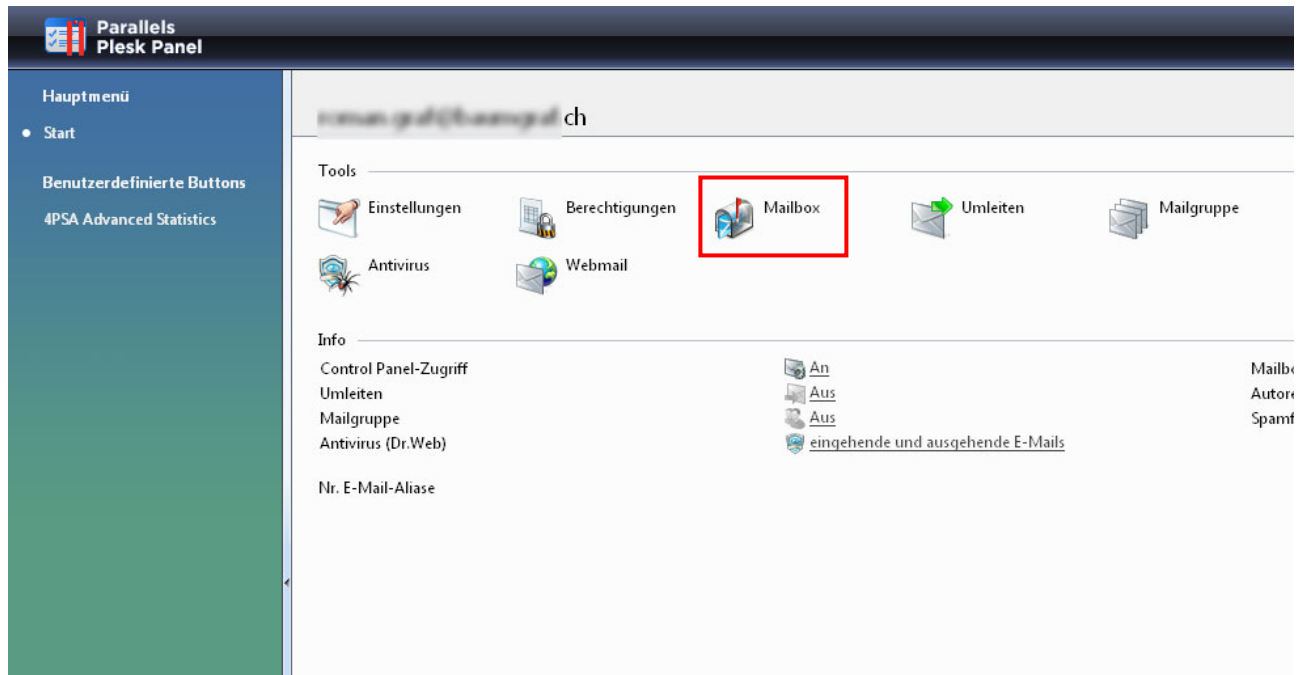
Aktivieren Sie die Checkbox, tragen Sie die E-Mail-Adresse ein, an welche die E-Mails weitergeleitet sollen und klicken Sie auf **OK**.



Der Spamfilter muss bei Weiterleitung der eingehenden Mails unbedingt aktiviert und auf Löschen gestellt werden!
Zudem sollte bei permanenten Weiterleitungen die Mailbox deaktiviert werden, da sonst jede E-Mail zusätzlich als Kopie abgelegt wird.



Klicken Sie im E-Mail Verwaltungsfenster auf die **Mailbox**.



Deaktivieren Sie die in der Mailbox-Verwaltung die Checkbox **Mailbox** und wählen Sie dann **OK**.



Die E-Mails werden jetzt an die gewünschte E-Mailadresse weitergeleitet. Es wird jedoch kein Mail in der Inbox Ihrer E-Mails Accounts abgelegt.



Weiterleitung deaktivieren

Um die Weiterleitung auszuschalten, entfernen Sie einfach die Checkbox und klicken Sie auf **OK**. Wenn Sie die Mailbox deaktiviert haben, müssen Sie nun diese wieder aktivieren.

E-Mail-Umleitungen

Umleiten

Umleitungsadresse *

* Pflichtfelder

Weiterleitung und Ablage der Mails in Ihrer Inbox

Lassen Sie einfach die Checkbox in der **Mailbox-Verwaltung** aktiviert. Die Mails werden so weitergeleitet und gelangen zusätzlich in die Inbox Ihres Mailkontos.

Mailbox-Verwaltung

Mailbox

Mailbox-Quota 50.0 MB